



COMMENT ORIENTER UN ENFANT EN SITUATION DE SURPOIDS OU D'OBÉSITÉ VERS CE DISPOSITIF 100% PRIS EN CHARGE

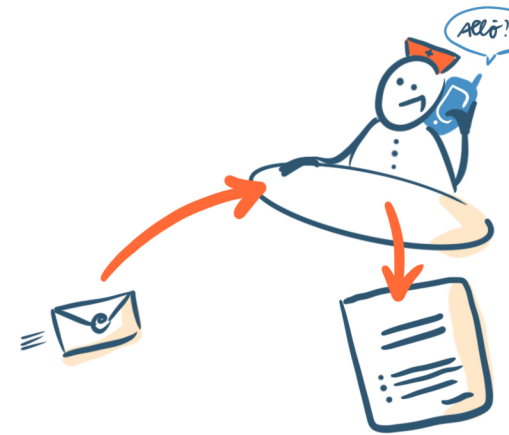


1 REPÉRAGE



ORIENTATION

UN PROFESSIONNEL DE SANTÉ ADRESSE UN MAIL À : mrtc@cpts-lievin.fr



L'INFIRMIÈRE MRTC CONTACTE LA FAMILLE POUR VALIDER LES CRITÈRES D'INCLUSION.

ELLE REMET UN COURRIER D'ORIENTATION À TRANSMETTRE AU MÉDECIN.

2 INTÉGRATION du DISPOSITIF

CONSULTATION



LE MÉDECIN REMET À LA FAMILLE UNE PRESCRIPTION:



LA FAMILLE CONTACTE L'INFIRMIÈRE MRTC AU **06.65.15.01.06** POUR DÉBUTER LE PROGRAMME

ENTRETIEN INDIVIDUEL AVEC L'INFIRMIÈRE MRTC



ÉCHANGES AUTOUR DU DISPOSITIF ET D'ORIENTATION

3 DÉMARRAGE de la MISSION

BILANS

- UN BILAN DIÉTÉTIQUE OBLIGATOIRE
- UN BILAN PSYCHOLOGIQUE
- UN BILAN D'ACTIVITÉS PHYSIQUES



BILANS RÉALISÉS PAR CHAQUE PROFESSIONNEL DE SANTÉ ENVOYÉ AU MÉDECIN GÉNÉRALISTE ET À LA FAMILLE

SUIVIS

1 À 6 SÉANCES DE SUIVI NUTRITIONNEL ET/OU PSYCHOLOGIQUE



ACTIVITÉS

1 SÉANCE HEBDOMADAIRE D'ACTIVITÉS PHYSIQUES ADAPTÉES



+/- ORIENTATION VERS UNE ASSOCIATION SPORTIVE

ATELIERS

2 à 3 ATELIERS COLLECTIFS



RENOUVELLEMENT DU PARCOURS JUSQU'À 2 FOIS SI BESOIN

PENDANT 2 ANS